

สาเหตุที่ทำให้เกิดอุบัติเหตุ จากการขับขี่รถจักรยานยนต์

1. สภาพแวดล้อมที่ส่งผลต่อการเกิดอุบัติเหตุ

ใกล้กว่าที่คาด มากกว่าที่คิด

⚠️ ใกล้กว่าที่คาด

รถจักรยานยนต์มักเกิดอุบัติเหตุในระยะ
ไม่เกิน 5 กิโลเมตร จากที่พัก*

5 กิโลเมตร

⚠️ มากกว่าที่คิด

ข้อมูลจากกรมการขนส่งทางบก
พบว่าบนถนนมีจุดเสี่ยงจำนวนมาก
ที่คนขับขี่รถจักรยานยนต์
ต้องระมัดระวัง
เพื่อไม่ให้เกิดอุบัติเหตุ



1.

ทางตรงเวลาเลี้ยว
ตัดกระแสรถจร



2.

ทางกลับรถ



3.

ทางเลี้ยวเข้า
ทางแยก



4.

ทางเข้าออกซอย
โดยเฉพาะบริเวณที่มีกำแพง
หรือสิ่งกีดขวางบดบังสายตา



5.

ทางแยกที่
ไม่มีไฟจราจร



6.

ริมไหล่ทาง



7.

ทางขึ้นลงสะพาน

*ที่มา: นายแพทย์วิทยา ชาติบัญชาชัย. (2554). 10 ความเชื่อและความเห็นที่ไม่ถูกต้องในการไม่สวมหมวกกันน็อค
ขับขี่รถจักรยานยนต์. สืบค้นเมื่อ 28 สิงหาคม 2566, จาก <https://www.isranews.org/content-page/item/2416-10-ความเชื่อและความเห็นที่ไม่ถูกต้องในการไม่สวมหมวกกันน็อคขับขี่รถจักรยานยนต์.html>

✔ รถจักรยานยนต์
ขับเลนไหนได้
✘ ขับเลนไหนเสี่ยง



เลนซ้าย แม้รถจักรยานยนต์ควรใช้เลนซ้าย แต่ต้องระมัดระวัง เพราะใช้ร่วมกับรถใหญ่ เช่น รถเมล์ รถบรรทุก



เลนขวา กฎหมายห้ามรถจักรยานยนต์ขับเลนขวา เพราะเป็นเลนสำหรับรถยนต์ที่ใช้ความเร็ว



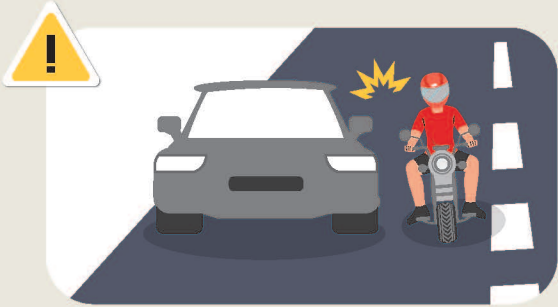
ไหล่ทาง ห้ามรถทุกประเภทใช้ ยกเว้นกรณีจำเป็น เช่น รถเสีย หรือรถเกิดอุบัติเหตุ และในกรณีฉุกเฉิน สำหรับรถตำรวจ รถพยาบาล รถฉุกเฉิน



2.

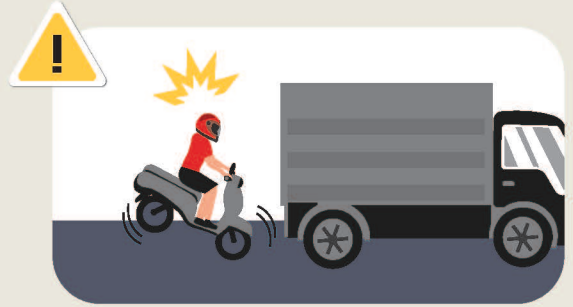
พฤติกรรมผู้ขับขี่ที่ทำให้เกิดอุบัติเหตุ

ขับขี่แบบไหนอันตรายสุด ๆ โดยไม่รู้ตัว



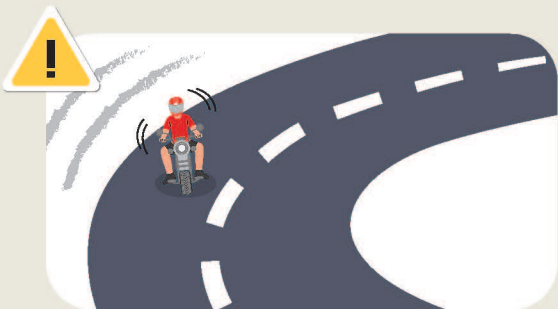
ขับขี่เข้าจุดอับสายตา :

ความหนาของเสาที่ติดตั้งกระจกคู่หน้า บดบังสายตาคนขับรถยนต์ ถ้ารถคันนั้นเลี้ยว หรือเปลี่ยนเลน อาจมองไม่เห็นเรา



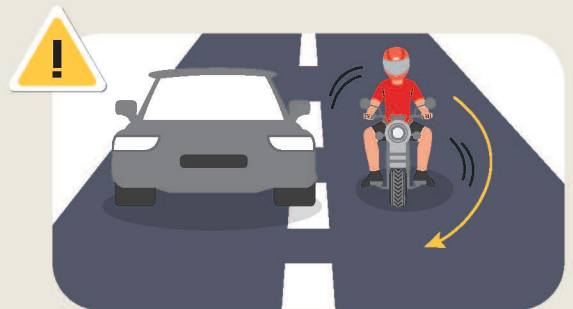
จี้ท้าย :

โดยเฉพาะท้ายรถบรรทุก หรือรถที่ติดตั้งตู้ทึบ เพราะเราจะไม่เห็นรถ หรือเหตุการณ์ข้างหน้า ขณะที่คนขับรถก็มองไม่เห็นเราเช่นกัน ควรเว้นระยะห่างและพยายามชิดซ้าย



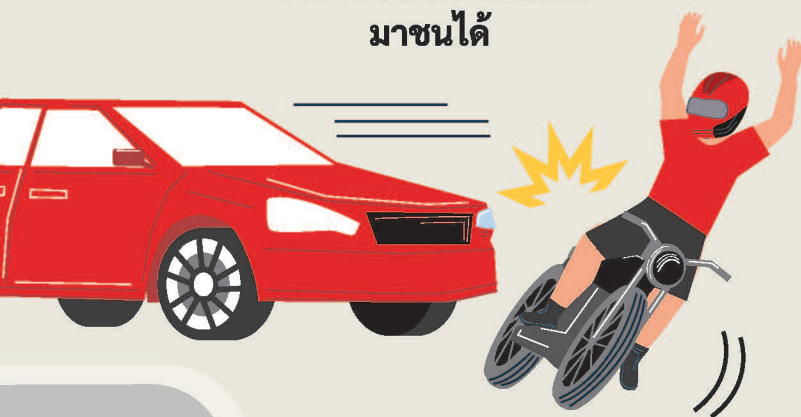
เข้าโค้งไม่ชิดซ้าย :

เสียงเจอรถยนต์ที่ขับตามมา หรือขับสวนทางกินเลน มาชนได้



ไม่เผื่อระยะแซง :

เพราะอาจชนกันได้ หากรถคันที่เราจะแซงอาจเร่งเครื่อง



ไม่ระวังจุดเสี่ยง :

- เลี้ยวออกจากซอย
 - จุดกลับรถ
 - เลี้ยวตัดทางตรง
 - ทางแยก
- เพราะมักเกิดอุบัติเหตุตรงบริเวณเหล่านี้